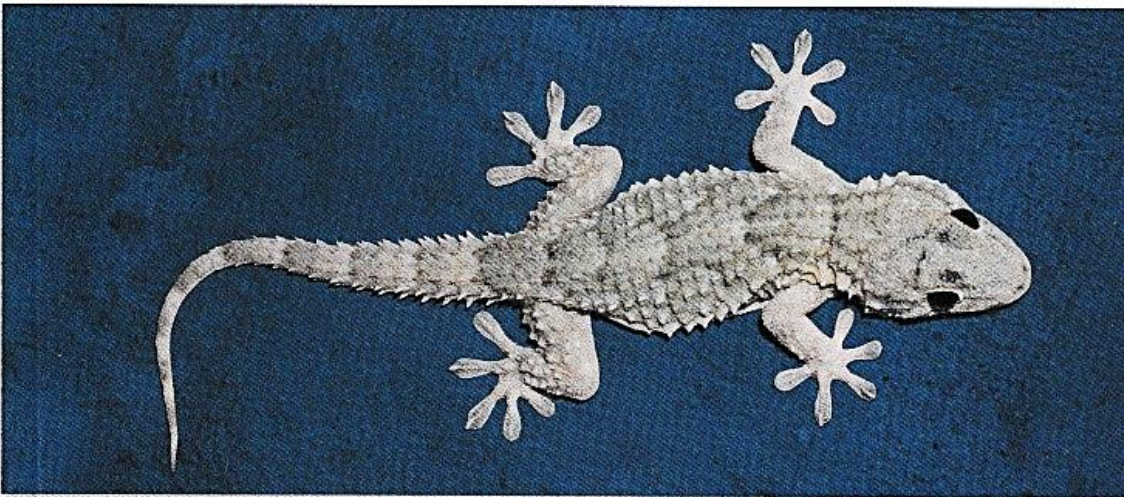


ANNALES
DE LA
SOCIÉTÉ DES SCIENCES NATURELLES
DE LA
CHARENTE-MARITIME



Société des Sciences Naturelles



MUSÉUM D'HISTOIRE NATURELLE
La Rochelle

ARTICLES

- UN NOUVEAU BIVALVE POUR LES PERTUIS CHARENTAIS, LA LIME BÂILLANTE *LIMARIA HIANS* (GMELIN, 1791) (MOLLUSCA : BIVALVIA : LIMIDA)**
Jacques Pigeot 475
- SUR QUELQUES CURIOSITÉS D'HISTOIRE NATURELLE DANS LES PERTUIS CHARENTAIS : FAUNE DES INVERTÉBRÉS MARINS**
Pierre-Guy Sauriau, Xavier de Montaudouin, Fabien Aubert, Patrick Charpentier, Marie-Noëlle de Casamajor, Denis Fichet, Thierry Guyot, Jérôme Jourde, Mathieu Le Duigou, Cécile Masse, Eric Pante, Jean-François Pepin, Jacques Pigeot, Émilie Roche, Jean-Marc Thirion & Julie Vollette 487
- FAUNE FRANÇAISE DE L'ATLANTIQUE. LES ZEIFORMES (CRANIATA : ACTINOPTERYGII).**
Jean-Claude Quéro, Samuel P. Iglésias & Jérôme Spitz 503
- SIGNALEMENTS DE TORTUES MARINES ET DE POISSONS-LUNES EN 2022 SUR LA FAÇADE MANCHE-ATLANTIQUE (DERMOCHELYIDAE, CHELONIIDAE & MOLIDAE)**
Florence Dell'Amico 521
- UNE NOUVELLE ESPÈCE DE REPTILE EN CHARENTE-MARITIME : PRÉSENCE D'UNE POPULATION REPRODUCTRICE DE TARENTES DE MAURÉTANIE, *TARENTOLA MAURITANICA* (LINNAEUS, 1758) À LA ROCHELLE**
Guillaume Baron 529
- PISTES FOSSILES DU CÉNOMANIEN BASAL DE PUY-PUY (TONNAY-CHARENTE, CHARENTE-MARITIME, SO FRANCE)**
Didier Néraudeau 535
- JULIEN FOUCAUD BOTANISTE 1847-1904**
Guy Chezeau 545
- CHARLES-MARIE D'ORBIGNY (1770-1856) REMARQUES BIOBIBLIOGRAPHIQUES**
Gilles Béraud 553
- RAPPORTS D'ACTIVITÉS**
- LES ACTIVITÉS SCIENTIFIQUES ET CULTURELLES DU MUSÉUM D'HISTOIRE NATURELLE EN 2022**
Élise Patole-Édoumba et Adeline Aumont 561
- LES ACTIVITÉS DE LA SOCIÉTÉ DES SCIENCES NATURELLES EN 2022**
Martine Gachignard 579
- ERRATA : CORRECTIONS ÉCRITES EN ROUGE RELATIVES À L'ARTICLE « PIGEOT J., 2022.- BIODIVERSITÉ SPÉCIFIQUE DES MACROALGUES MARINES DE L'ÎLE D'AIX (CHARENTE-MARITIME, FRANCE). ANN. SOC. SCI. NAT. CHARENTE-MARITIME, 11 (4) : 355-388.**
Jacques Pigeot 583
- INFO NUMÉRISATION GALICA / RECOMMANDATION AUX AUTEURS** 586