

Bourgogne-Franche-Comté

NATURE

curiosité

**Uchon, les rochers
du Carnaval**

zoom sur...

**Quelle est donc
cette guêpe ?**

arrêt sur un personnage

Michel BIDAULT

articles

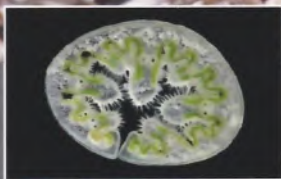
**La fièvre hémorragique à
syndrome rénal**

Les Sables de Frécambault

La liste rouge des bryophytes



Gobie à tache noire



Plantes et gestion de l'eau



Violette de Cry



32



38

point de vue d'un naturaliste

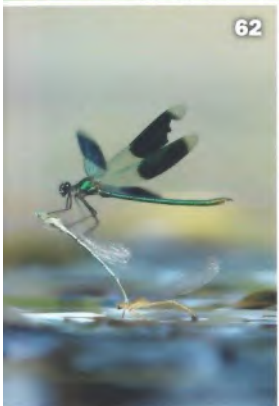
programme régional



86



110



62



46



100

sommaire

- actualités** 7
- curiosité** 32 **Les rochers du Carnaval à Uchon (Saône-et-Loire)**
Didier QUESNE & Annabelle QUESNE-KERSUZAN
- questions de nature** 36 **Les gestes barrières valent aussi entre animaux !**
Francois MOUTOU
- zoom sur...** 38 **Ah mais bon sang ! Quelle est donc cette damnée guêpe dans mon assiette ?**
Jean-Yves CRETIN, Jérôme CARMINATI & Hadrien GENS
- arrêt sur un personnage** 57 **Michel BIDAULT (1936-2020)**
Phytosociologue et fondateur du laboratoire de Chronoécologie de l'Université de Franche-Comté et du CNRS
Jean-Yves CRETIN et al.
- pour la petite histoire** 64 **La Violette de Cry : quelques petites histoires à propos d'une violette bourguignonne unique au monde et aujourd'hui disparue**
Geneviève CODOU-DAVID

71 **Une ou deux espèces ? Le cas du complexe *Tetrix bipunctata/kraussi***
François DEHONDT

82 **Expérimentation d'abaissement du seuil de demande d'autorisation de coupes en Morvan**
Théo DAMASIO

86 **Doubs Horloger, un nouveau Parc naturel régional en Bourgogne-Franche-Comté**
Océane VINCENT

92 **Le site Natura 2000 des vallées de la Loue et du Lison, un territoire expérimental pour identifier les continuités écologiques**
Adeline PICHARD

104 **Le bocage du Charolais-Brionnais, candidat au patrimoine mondial de l'Humanité**
Dominique FAYARD

110 **Le réseau des Aires Terrestres Éducatives**
Héloïse LE MENE

nature, ce que dit le droit 114 **La protection juridique des haies**
Deuxième partie : le droit de l'environnement
Patrick JANIN

images naturelles 5 **Découvrir la nature à travers l'image**

35 **Tête à tête d'oiseaux**
Denis et Laurence PUGEAUT

46 **Le Chamois dans le Nord du département du Doubs**
Vincent RUEFF

62 **Mauvais coucheur**
Daniel MAGNIN

74 **Plantés mais pas désarmés ou comment les végétaux survivent au manque d'eau ?**
Frédéric Labaune

78 **L'Érable à feuilles d'obier de Plottes (71)**
Alain DESBROSSE

100 **Le Cyprès du Tassili**
Geneviève CODOU-DAVID

57



104



124



128



143

143 **Corrélation régime alimentaire/réussite de la reproduction chez la Chouette hulotte *Strix aluco* dans quelques forêts bourguignonnes**
Hugues BAUDVIN

149 **Troisième complément au catalogue des Bryophytes de Bourgogne**
Olivier BARDET

158 **Vers un droit de la nature ?**
Luc STRENNA

171 **Le Pouillot de Bonelli (*Phylloscopus bonelli*) dans la vallée du Suzon en 2020, caractéristiques de l'habitat et nouvelle estimation de la population nicheuse**
Régis DESBROSSES

179 **L'âge des Sables de Fécambault à Saint-Florentin (Yonne)**
Christian PRINS

194 **Liste rouge régionale des bryophytes de Bourgogne (Mousses, Hépatiques et Anthocérotes)**
Olivier BARDET

221 **Évaluation du niveau d'invasion d'une nouvelle espèce exotique envahissante en Bourgogne-Franche-Comté : le Gobie à tache noire *Neogobius melanostomus* (Pallas, 1814)**
Julien BOUCHARD & Sylvain BESSON

bibliographie - 231 nouveautés



149



179



221



171