

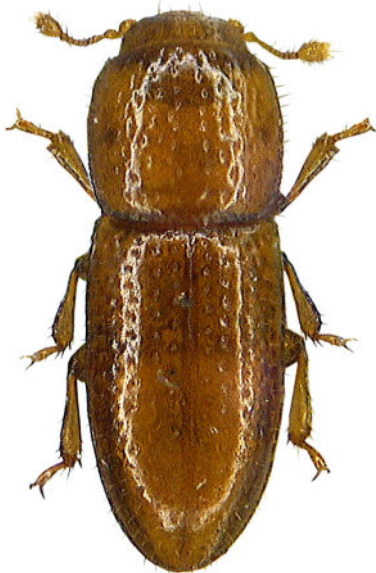
Jeudi 3 novembre 2022 à 20h

***A nos pieds et sous nos pieds,
les petites bêtes des litières et du sol***

par **Henry CALLOT**, Entomologiste et Géographe,
expert auprès des Musées de la Ville de Strasbourg et du Jardin Botanique de l'Université.
Membre de la Société Alsacienne d'Entomologie

Les "petites bêtes" sur lesquelles nous marchons sans y penser sont nombreuses, diversifiées en fonction (de haut en bas) de la végétation basse, de la nature des litières, enfin de la nature du sol. Comme nous, elles sont toutes dépendantes de la matière organique produite par la photosynthèse, source première de leur nourriture. Les litières, quand elles sont présentes, sont d'épaisseur et de composition très variées, selon la végétation mais aussi en fonction des propriétés des sols sous-jacents. De la nature des litières comme de ces sols, dépendra celle de la faune, des organismes spécialisés permanents comme de ceux qui ne s'y développent qu'à l'état larvaire. Les cavités du sol, des interstices entre les grains jusqu'aux cavernes les plus vastes en passant par les terriers de vertébrés et d'invertébrés, abritent aussi une entomofaune qui démontre des capacités d'adaptation et une anatomie parfois étonnantes. L'accent sera mis particulièrement sur les insectes.

Anommatus diecki, Coléoptère endogé
(2 mm ; Jardin Botanique, Strasbourg)



Dolichopoda azami,
Sauterelle cavernicole
(appendices étendus 9 cm;
Dieulefit, Drôme)

