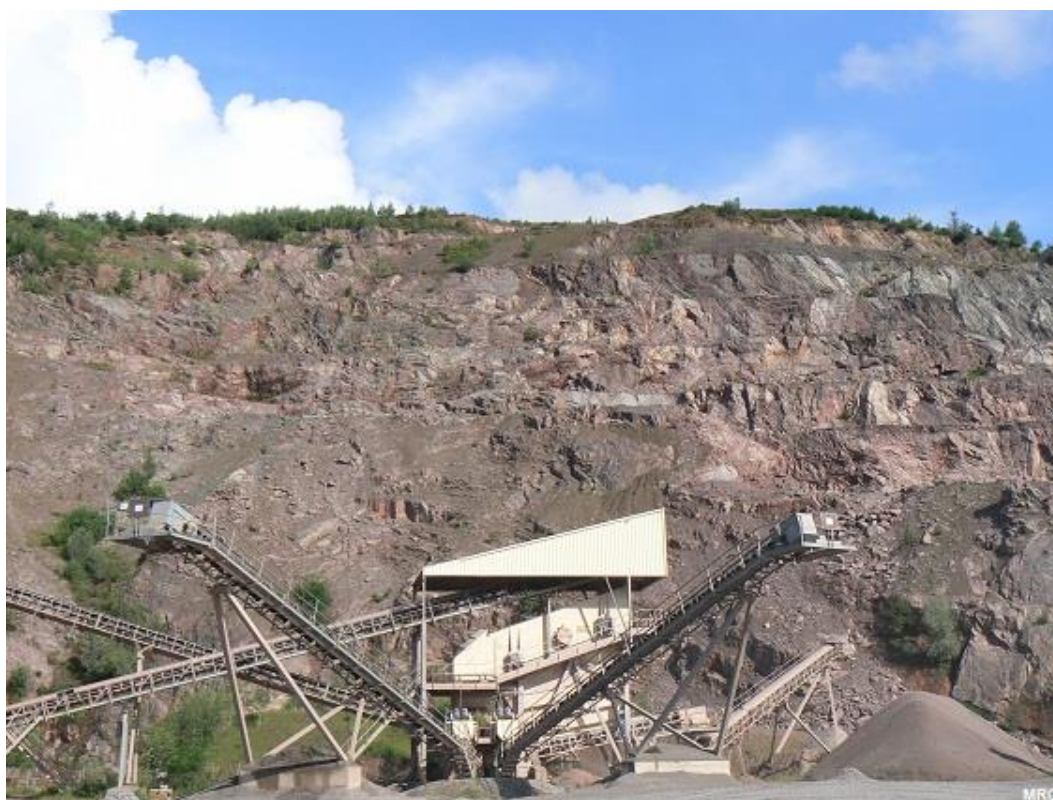


Vendredi 8 juin 2018

Sortie sur le terrain à Hersbach et Russ

Guide Philippe DURINGER

Les sorties de Philippe Duringer sont toujours à la fois très attendues, mais aussi redoutées des philomathes : ils en apprécient la qualité scientifique, la liberté de ton, la clarté des explications étayées par des schémas soigneusement préparés, la parfaite connaissance à la fois du terrain et de la théorie de Philippe, et en redoutent le rythme endiablé et les raccourcis parfois très pentus, les deux nécessitant une bonne forme physique et rendant la prise et surtout la restitution de notes très aléatoires. La sortie à la grande carrière d'Hersbach a été parfaitement conforme à ce modèle, avec deux facteurs aggravants : dès notre entrée dans la carrière, nous fûmes prévenus qu'il nous fallait faire vite, puisque à midi pétante, un tir de mines était prévu pour abattre les roches nécessaires à la poursuite de l'exploitation et il était donc souhaitable de ne pas trainer pour les 20 philomathes présents. Cette annonce a d'ailleurs suscité une certaine peur parmi les participants, peur entretenue par la vue presque permanente de la camionnette des artificiers. De plus le beau soleil était un peu trop chaud dans cet environnement minéral orienté plein sud !.



La carrière d'Hersbach est quasiment la seule en Alsace à fournir du granulat produit à partir du broyage de roches massives, employé essentiellement pour la mise en place et l'entretien de ballasts. Elle a pris une très grande importance après la fermeture de celle de Saint-Nabor. Elle est peu esthétique, mais placée dans un environnement peu sensible.

Elle est immense : La distance entre les extrémités est-ouest et nord-sud de la carrière est de 800m, le dénivelé entre plateformes basse et haute est de 220m, et la route d'exploitation est longue de plus de 2 km.



Trajet effectué par les philomaths dans la carrière



Montée vers les affleurements

Le mode d'exploitation de la carrière est des plus simples : un tir de mines hebdomadaire permet d'abattre de grandes quantités de roches, ensuite transportées vers les broyeurs dans d'immenses camions chargés à l'aide d'immenses pelles mécaniques. Les camions sont équipés d'un dispositif permettant de récupérer l'énergie produite lors de la descente en charge pour faciliter la remontée à vide de ces mastodontes. Les blocs sont broyés sur la plateforme inférieure, et classés.

La roche dominante est l'arkose, conglomérat provenant de la destruction d'anciennes couches volcaniques (roches à base de quartz), liées par un ciment argileux (silt) déposé ici par de l'eau (turbidite). Elle date de l'époque dévonienne étages Dinantien et Viséen (Paléozoïque relativement tardif -350 à -330 Ma). Elle se présente en couches épaisses, non cristallisées ni fossilifères. Les strates sont souvent bien visibles à toutes les échelles.



Les explications de Philippe Duringer et l'échantillonnage



Les raccourcis et enfin...le sommet!



Une autre ancienne carrière dans le même contexte géologique se trouve à l'ouest du site d'exploitation actuel. Elle présenterait cependant, d'après la littérature, une plus grande variété géologique (couches de schistes fossilifères). Une bonne raison pour la Philomathique pour retourner dans les carrières d'Hersbach, que nous avons quitté à regret, en retard malgré une descente éclair.

Pour récupérer les calories et l'eau perdues, nous nous rendîmes juste en face, à Russ, au très beau site de pique-nique de la marbrière où nous nous restaurâmes dans la bonne humeur, avant de nous lancer à la découverte du site récifal situé juste au-dessus, à 250 m au sud, en suivant la ligne de plus grande pente dans la forêt.



Ce site est daté du Givétien (Dévonien) et renferme de nombreux fossiles (Stromatopores,...). La roche, une fois polie, donne un marbre très esthétique que l'on peut admirer sur les marches de l'église de Russ. Les philomathes y ont fait une large récolte de fossiles. Pour en savoir plus, consultez ci-dessous la notice de la carte géologique, feuille de Molsheim. A la descente, nous rejoignons un chemin de chasseurs situé à l'est du sommet en contrebas où nous pouvons « admirer » une clairière de « chasse » où tout est prévu pour ne pas rater le gibier, largement agrainé, sur un sol boueux, pour tout dire repoussant. C'est sur cette note un peu mitigée que nous nous quittons, après une très belle journée de découvertes.

Échantillon de Stromatopores in situ (Russ)



Carrière d'Hersbach depuis Russ

Feuille de Molsheim <http://ficheinfoterre.brgm.fr/Notices/0271N.pdf> , p 24
http://www.ganierdewisches.fr/carriere_douvier.html
<http://www.geopre.fr/neander/data/geologie3.html>