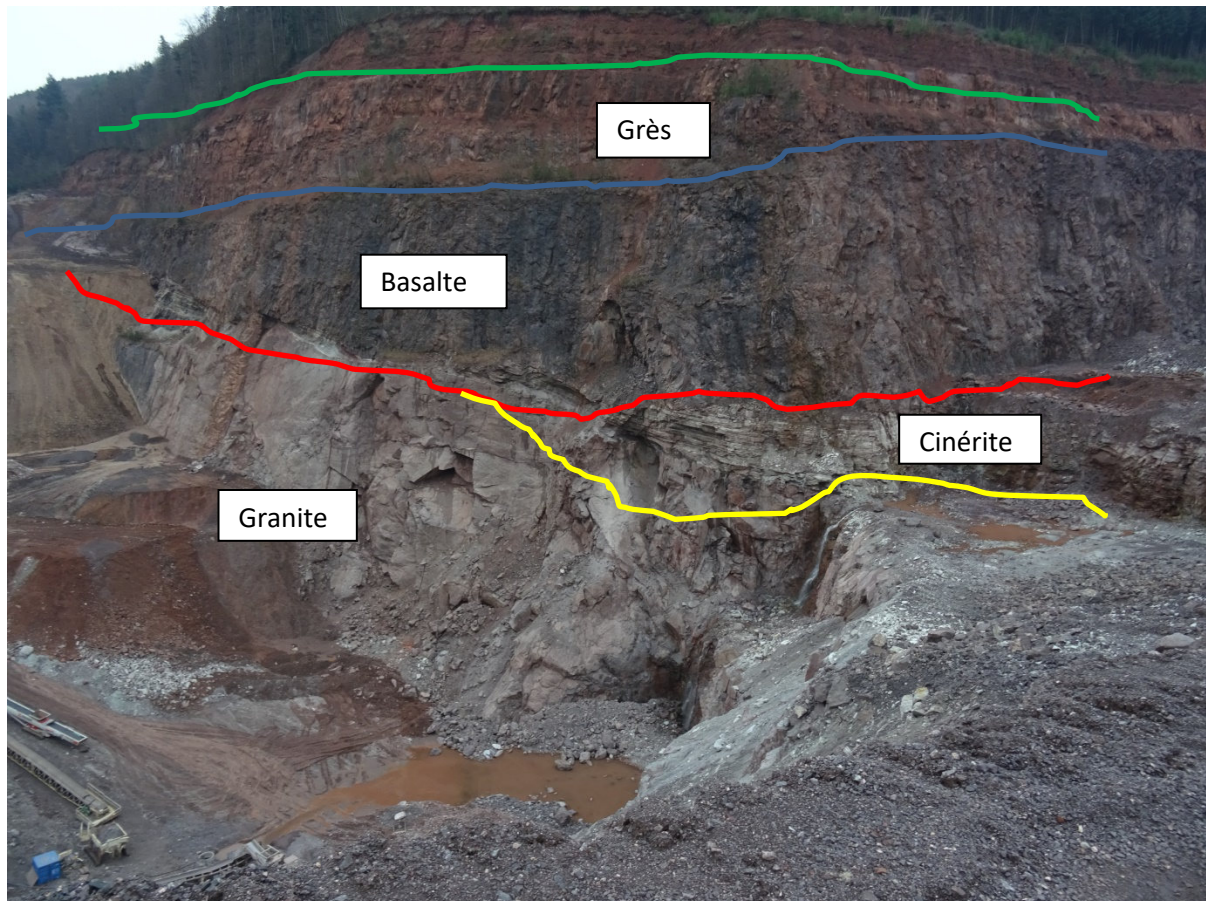


Mardi 14 mai

## Sortie géologique à Waldhambach, Albersweiler (Allemagne) et Weiler (F)

Organisateur : Philippe DURINGER



Carrière de Waldhambach

Ces deux énormes carrières situées à une vingtaine de minutes au Nord de Wissembourg sont des affleurements exceptionnels et uniques par leurs richesses stratigraphiques, pétrographiques et minéralogiques. Le socle granitique est de même âge paléozoïque que ceux du massif vosgien. Il est parcouru de très nombreux filons de microgranite. A Waldhambach, sur la grande surface d'érosion au sommet du granite, se met en place une énorme série de cendres volcaniques d'âge Permien. Ce dépôt volcano-clastique est lui-même soumis à une intense érosion avant d'être recouvert par deux énormes coulées de basalte puis une formation gréseuse permienne ou triasique. Bien après le dépôt, toute la série est parcourue par des circulations hydrothermales qui vont permettre la mise en place d'une riche minéralisation avec quartz, fluorines, chlorites et agates (voir images ci-dessous).

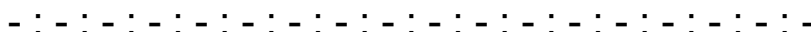


Carrière de Albersweiler

La carrière de Albersweiler raconte un peu la même histoire mais avec des faciès un peu plus complexes. On peut par exemple approcher de près de très beaux faciès volcano-clastiques parmi les plus beaux de la région. Par ailleurs, être au bord de l'excavation qui ressemble à un gigantesque chaudron vaut déjà largement la visite.

La carrière de Weiler située dans la banlieue de Wissembourg sera visitée dans l'après-midi sur le chemin de retour. Il s'agit d'une carrière abandonnée. C'est un affleurement très rare de roches anciennes (Dévonien) appartenant au socle vosgien. Dans le Nord de l'Alsace n'existe que deux affleurements du socle vosgien. Celui de Weiler est le plus septentrional et le seul formé de roches sédimentaires.

**Casques, gilets jaunes et grosses chaussures obligatoires.  
Prévoir un pique-nique !**



**Les sorties de la Philomathique sont réservées aux membres de l'Association à jour de leur cotisation**